



TURISTICKÉ NOVINY

LÉTO 2021

ZNOJEMSKO A PODYJÍ

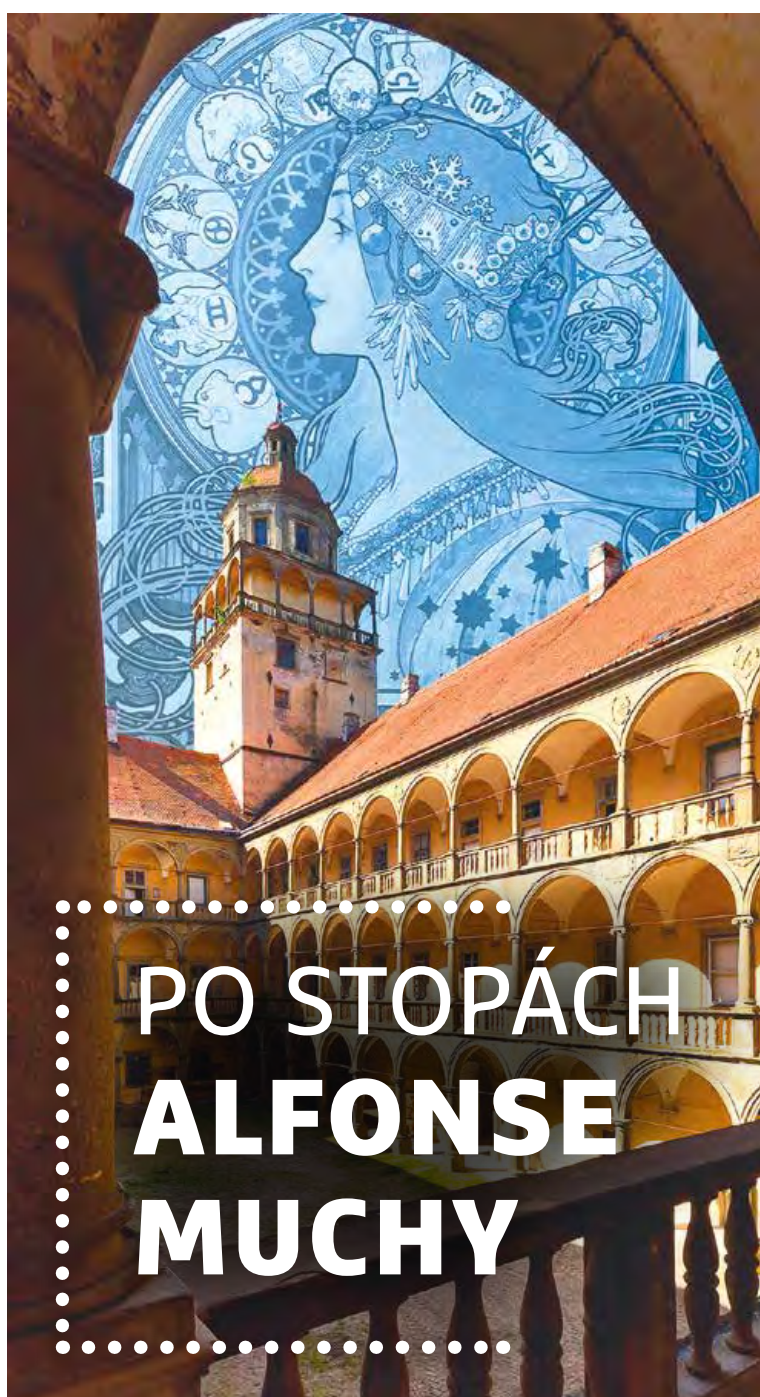


f ZnojmoRegion

@znojmoregion

www.znojmoregion.cz

Vydává destinační společnost ZnojmoRegion, z. s., pro období 1. 6. – 30. 9. 2021



PO STOPÁCH ALFONSE MUCHY

Slavný malíř, jehož cyklus Slovánská epopej letos opět rozzáří sály zámku v Moravském Krumlově, zanechal na Znojemsku řadu stop. Jsou spojené zejména s jeho uměleckými začátky a pro mnohé budou jistě překvapením. Vydejte se s námi na výlet po kraji, který malíře inspiroval a zavítejte na místa, která zdobí jeho slavná díla.

Věhlasné dílo s nejasným vlastnictvím

Téměř 18 let pracoval Alfons Mucha na svém životním díle – Slovánské epopeji. Jde o 20 velkoformátových obrazů, které vznikaly postupně od roku 1910, zobrazujících dějiny slovanských národů. Po dokončení cyklu je vlastenecky smýšlející malíř věnoval městu Praze a veškerému československému lidu pod podmínkou, že Praha vystaví všechny obrazy na vlastní náklady v reprezentativní budově zbudované speciálně k tomuto účelu. Tato podmínka však dodnes nebyla naplněna, a tak se vlastnictví slavného díla stalo předmětem vleklých dědických sporů.

Po 2. světové válce byly silně poškozené obrazy převezeny do Moravského Krumlova, kde byly uskladněny na znárodněném zámku. Ten využívala armáda, učňovské dílny s internátem a různé podniky. V 50. letech chtěl ministr kultury Zdeněk Nejedlý údajně plátna nechat spálit. Ale za pomoci restaurátorů, dobrovolníků i místních občanů se je podařilo zachránit a od roku 1963 na zámku vystavit. Dílo v autorově rodném kraji pak zůstalo téměř 50 let. Po sametové revoluci se zámek ocitl v soukromých rukou a stal se nešťastným objektem spekulací, až jej roku 2016 v dražbě odkoupilo město Moravský

Léto u vody



str. 4–7

Podzemní poklady



str. 8–10

Kam v pondělí a Kam za deště?



str. 16–17

Tipy pro rodiny s dětmi



str. 19–21



➤ Vizualizace předpokládané instalace obrazů na zámku v Moravském Krumlově.

Krumlov. Epopej se však roku 2011 vrátila do Prahy. Po zdlouhavých jednáních se předloni podařilo domluvit opětovný návrat slavného díla na zámek v Moravském Krumlově i získat evropské dotace na rekonstrukci jižního záměckého křídla.

Letos v létě (*bohužel do uzávěrky těchto novin nebyl přesný termín znám*) se tak do opraveného zámku navrátí kompletní cyklus a vystaveno bude všech 20 pláten. Podle zápisů smlouvy s Prahou by v reprezentativních sálech měly být minimálně 5 let. Moravskokrumlovský zámek s cennými renesančními arkádami tak opět veřejnosti nabídne možnost spatřit unikátní dílo světové velikosti. Záměcké prostory však budou hostit i další umělecká díla a po dokončení rekonstrukce bude zpřístupněna také vyhlídková záměcká věž a nové turistické infocentrum.

www.mkrumlov.cz



➤ Miroslavský zámek vystavuje Slovanskou epopej v podobě obřích pláten z puzzle.

Miroslavská Epopej v Knize rekordů

Všech 20 velkoformátových obrazů však můžete spatřit i v podobě, která je skutečně unikátní. V nedaleké Miroslavi na zámku totiž vystavují soukromou sbírku puzzle, jejíž součástí je i kompletní Slovanská epopej zapsaná dokonce v české Knize rekordů. Obrazy z téměř 164 000 dílků zde skládalo 266 dobrovolníků přibližně 4 měsíce!
www.miroslavskyzamek.cz

Za Muchou na kole

Krajinu, která inspirovala začínajícího Alfonse Muchu, najdete na východě Znojemska, v Hrušovanech nad Jevišovkou a jejích okolí. Vede tudy asi 20 km dlouhá Muchova cyklostezka, nenáročný okruh místy, kde mladý umělec působil. Právě majitel Hrušovanského panství, hrabě Eduard Khuen-Belassi,



➤ Malby Alfonse Muchy dodnes zdobí Městský úřad v Hrušovanech nad Jevišovkou.

rozpoznal Muchův talent a stal se jeho mecenášem i přítelem. Finančně ho podporoval při studiích na Akademii v Mnichově a nechal si od něj vyzdobit Emmahof – Emin zámek nedaleko Šanova nebo zámek v Hrušovanech nad Jevišovkou. Půjďte-li dnes něco vyřizovat na hrušovanský Městský úřad, budete mít Muchovy restaurované prvotiny přímo nad hlavou. Zdobí jednak vstupní foyer, ale také místnosti v patře, včetně kanceláře pana starosty. Většinou jde o rostlinné motivy a ornamenty, které se později staly charakteristickým prvkem Muchových děl.

www.hrusovany.cz



Další unikát se nově otevřel návštěvníkům na zámku ve Vranově nad Dyjí. Vůbec poprvé v historii je turistům zpřístupněna vyhlídková strážní věž, která ve středověku sloužila jako součást fortifikačního opevnění hradu i jako vězení.

Kamenná hranolová věž vyrůstající ze střešních prvních hradních paláců už z dálky vítá příchozí od hlavní záměcké brány. Je

přístupná po zaplacení vstupného jako zcela nový samostatný prohlídkový okruh bez průvodce. Vstup přitom vede přes vězení, které

se nacházelo v nejnižším patře věže. Odtud pak návštěvníci vystoupají po 115 schodech až na její vrchol. Dostanou se tak na zdejší nejvýše položené vyhlídkové místo.

Z ochozu věže vysoké 24 metrů se však denně kromě turistů dívá i obnovený plechový erbovní rytíř. Skoro třímetrová postava je oboustranně vymalovaná v červenostříbrných rodových barvách bývalých majitelů. Z rezavě oprýskané desky se tak po 40 letech

vylopl staronový strážce zámku v plné zbroji, který drží kopí, má přilbicí s chocholy a erbovní štít.

Obnoven byl také původní vlajkový stožár, který se při rekonstrukci věže po více než půl století vrátil na své místo. Oprava věže přitom zahrnovala i výměnu nosných trámů napadených houbami a dřevokazným hmyzem. Ty nové jsou z jedlového dřeva, ručně otesávaného, takže se interier věže maximálně přibližuje původní podobě z konce 15. století.

www.zamek-vranov.cz



➤ Vrcholek věže opět stráží erbovní rytíř.

TURISTICKÉ NOVINKY

Hudební festival

Znojmo dokazuje, že COVID může kulturu nejen ničit, ale také inspirovat. Letošní hlavní téma mezinárodního festivalu totiž zní „Pocta živlům a katastrofám (v hudbě)“. Od 8. do 25. 7. 2021 se těšte na špičkové koncerty doprovázené vybranými víny, a to nejen ve Znojmě.
www.hudbaznojmo.cz

Prakostřelba

v Hlubokých Mašůvkách je zbrusu novým turnajem v unikátní sportovní disciplíně – střelbě z praku. Jde o oficiální Mistrovství ČR a Velkou cenu Hlubokých Mašůvek. Utkají se elitní čeští i zahraniční střelci, ale program myslí i na veřejnost všech věkových kategorií

(13.–15. 8. 2021).

www.hlubokemasuvky.cz/akce

Oblíbený VINOBus

upravuje svou okružní trasu a opět zastavuje u viničního hrádku Lampelberg. Letos tak naježdí 59 km, zastaví na 13 místech (z toho je 8 s degustací) a představí vína z 20 vinařství, která jsou zařazena do apelačního systému VOC Znojmo (vína originální certifikace). Nově také bude jezdit až do konce října.
www.vinobus.cz

Moravian Tours

je název nové dopravní služby, kterou od 1. 6. do 30. 9. 2021 provozuje průvodcovská agentura REMO-Agency. Luxusní

minibus bude každý pátek nabízet spojení mezi Znojmem a Vranovem, každou sobotu pak mezi Znojmem a Bítovem.
www.moraviantours.cz

Že chutná víno

i v Pekle se přesvědčíte v novém degustačním stánku Znovinu Znojmo na vinici u rakouských hranic za Šatovem. Kolem viniční trati Peklo vyhlášené „müllerkami“ jsou nově vytvořené také dva okruhy pro pěší i cyklisty v délce 1,7 a 4 km, které zahrnují speciální Pohádkovou stezku.
www.znovin.cz

Žluté kolo ve Vrbovecké sklepní uličce opřené u dveří

do vinného sklepa označuje od května až do začátku října vinařství, které je otevřeno pro veřejnost. Čech vinařů Vrbovec svůj projekt pojmenoval „Nenecháme Vás na suchu“ a otevřeno je vždy v pátek večer a v sobotu i neděli po celý den.
www.cechvrbovec.cz

Na zřícenině hradu

Cornštejn se letos nově můžete těšit na speciální prodloužené prohlídky s odborným výkladem o historii i nových archeologických objevech. Návštěvníci jistě ocení nově vybudované toalety a rodiny s dětmi panely s úkoly spojenými se zdejší bílou paní a ukrytým pokladem.
www.muzeumznojmo.cz

Máte za sebou náročný den na kole? Pak se nechte svézt...

ZÁŽITKOVÝ ELEKTROBUS
ZNOJMÁČEK

V červenci a srpnu pravidelné **zážitkové jízdy** Znojmem s **ochutnávkou vín** a lokálních delikates.

Celoroční skupinové jízdy až pro 20 osob s individuálním programem či degustací.

INFO A REZERVACE

+420 737 449 099

více informací na
www.znojmacek.cz

PRAVIDELNÉ LETNÍ ZÁŽITKOVÉ JÍZDY
luxusním minibusem Mercedes-Benz



Znojmo-Vranov a zpět a Znojmo-Bítov a zpět



MORAVIAN TOURS

více informací:
www.moraviantours.cz
+420 737 449 099



Jihomoravská Dyje – neexistuje snad v České republice řeka vhodnější pro vodácké začátečníky či rodiny s dětmi. Jde o čistou, klidnou a mírnou řeku, protékající krásnou přírodou, která není tak masově vytížená jako např. Sázava či Vltava. Zázemí podél jejího toku je navíc dokonalým návratem k původním hodnotám vodáctví.

Protéká do nedávna nepřístupným pohraničím, nedotčenými lužními lesy se slepými rameny, romantickým kaňonem národního parku Podýjí i vinařskými oblastmi. Část řeky protékající chráněným územím vodácky splavná není, ale od Znojma začíná krásný a dlouhý úsek. Doplnit po několika dnech můžete třeba na Novomlýnské nádrže anebo až k soutoku s řekou Moravou na hranicích České republiky, Slovenska a Rakouska.

Královské hradby i vojenské pevnosti

Hned pod hrází Znojemské přehrady sídlí ve Staré vodárně vodácké centrum. Najdete zde dobře vybavené tábořiště s občerstvením, vodáckým infocentrem, sportovními hřišti i půjčovnou veškerého vybavení na vodu – pro malé i velké. Můžete si zde půjčit loď na romantickou projížďku pod majestátnými hradbami královského města Znojma, anebo se vydat na několikadenní výpravu a využít jedno z dalších vodáckých tábořišť v Krhovicích nebo v Hrádku. Nejsou však přehlídou přepychového luxusu, ale autentickým vodáckým stanovým kempem s romantikou večerních posezení s kytarou u táborových ohňů. Kdo nemusí špekáčky na ohni, najde v sezóně ve všech tábořištích základní občerstvení

a v dosahu zázemí několika malebných vinařských vesniček.

Na prvním úseku mezi Znojmem a Krhovicemi je voda jen mírně tekoucí, široká a klidná. Jezy jsou vybaveny vodáckými skluzavkami anebo se za nižšího stavu vody dají přes ně lodě snadno stáhnout. Až druhý úsek mezi Krhovicemi a Hrádkem je vodácky náročnější. Nečekejte však žádnou divokou vodu se zákeřnými peřejemi, pouze si na užších říčních zákrutách vyzkoušíte, jak dobře svou loď ovládáte. Proplouvat totiž budete



• Dyje je ideální pro vodácké začátečníky nebo rodiny s dětmi. Oblíbené jsou i vodácké příměstské tábory a školní kurzy..

přírodní rezervací Meandry Dyje, která je považována za jednu z nejkrásnějších částí.

Že plujete po hraniční řece, vám budou po celou dobu připomínat vojenské bunkry a pevnosti lemující v souvislém pásmu celý levý břeh. Jde o pozůstatky československého válečného opevnění budovaného ve 30. letech 20. století.

Kvalitní vodácký servis

Znojemské vodácké centrum Stará vodárna však kromě půjčovny a tří vodáckých tábořišť na Dyji provozuje i další doprovodné služby. Např. v sezóně vypravuje víkendový vodácký autobus, který večer sváží vodáky i jejich lodě zpět do Znojma. Pro školy a skupiny zajišťuje profesionální instruktory a názorný výcvik. Nabízí také akreditační kurzy pro pedagogické pracovníky, odborné kurzy první pomoci formou zážitku, firemní teambuildingy a adaptační pobyty, ale i let-

ní vodácké příměstské tábory. Zkušenější vodáky vezme také na další řeky u nás i v zahraničí, třeba na rakouskou Salzu protékající divokými soutěskami. Díky kvalitě poskytovaných služeb získalo v roce 2020 znojemské vodácké centrum Národní cenu Spokojený zákazník od Sdružení českých spotřebitelů.

Na svém webu <http://pujcovna.vodaci.org> spustili vodáci on-line rezervační systém půjčovny lodí a vodáckého vybavení. Také zde najdete podrobnou vodáckou navigaci s videonávody, kudy řeku splouvat a jak sjet bezpečně jezy. Najdete zde i popis jednotlivých etap, vybavení tábořišť a další praktické rady na cestu i plavbu.

ŘEKA DYJE

Je jednou z největších řek na jižní Moravě. Pramení v sousedním Rakousku pod názvem Thaya. Z celkové délky 311 km teče na našem území 235 km a z toho 209 km je celoročně splavných. Ačkoliv řeka protéká hraničním pásmem, plavba zde není nijak omezena. Od hranic lze plout na téměř 10 km dlouhém úseku až po vzdutí Vranovské přehrady. V úseku Vranov–Znojmo je vodácký sport zakázán kvůli ochraně pitné vody a národnímu parku Podýjí. Ve Znojme pak začíná pěkný vodácký úsek od Znojemské přehrady a řeka meandruje až ke státní hranici. Díky Schengenu však lze pokračovat i dále a doplnit můžete přes Novomlýnské nádrže až na česko-slovensko-rakouské trojmezí, kde se Dyje vlévá do řeky Moravy jako její nejdelší přítok.



NEJLEPŠÍ KOU PACÍ MÍSTA

Kde se můžete během prosluněného jihomoravského léta venku zchladit a strávit příjemné chvíle u vody? Stačí si vybrat z těchto plováren, koupališť, přehrad a vodních nádrží...

VENKOVNÍ PLOVÁRNY A KOU PACÍŠTĚ

Městská plovárna Znojmo-Louka

Na jižním předměstí Znojma, v atraktivním prostředí u Louckého kláštera (monumentální barokní památka s oblíbeným vinařským centrem), najdete plovárnu, která patří k TOP koupacím místům regionu. Tvoří ji systém vyhříváných bazénů s travnatými odpočinkovými plochami. K dispozici je rekreační bazén o velikosti 50x25 m, kondiční bazén 25x21 m s 8 závodními drahami, bazén pro neplavce 12x12 m s hloubkou 1 m a dojezdy skluzavek a tobogánů anebo dětské brouzdaliště o průměru 10 m a hloubkou vody 15–25 cm. V letních měsících zde funguje i večerní a noční koupání. Kapacita plovárny je až 2 450 návštěvníků, nabízí různé vodní atrakce, rozmanitá sportoviště, občerstvení i půjčovnu lehátek, slunečníků a sportovních potřeb. www.plovarnalouka-znojmo.cz

Koupaliště Pohoda Únanov

Špičkové letní koupaliště získalo svůj výstižný název v dětské soutěži. Nabízí plavecký a rekreační bazén, brouzdaliště pro děti, tobogán, skluzavku, vodní jeskyni, masážní lůžka, divoký kanál a další vodní atrakce. Rekreační areál byl postupně rozšířen o autokemp s občerstvením, tenisové kurty, hřiště pro plážový volejbal i míčové hry a nechybí zde ani stolní tenis, ruské kuželky, pétanque či půjčovna sportovních potřeb a slunečníků. www.obecunanov.cz

Koupaliště Moravský Krumlov

V nově vybudovaném areálu v jižní části města najdete plavecký bazén, bazén s tobogánem a skluzavkou, dětský bazén s vodním hradem a vířivkou, stůl na stolní tenis, ruské kuželky a občerstvení s terasou. Voda v bazénech je vyhřívána solárními

konstruované a voda příjemně teplá. Bazén je velký 40x15 m a má pozvolně se snižující dno od 0,8 do 1,8 m hloubky. Ke sportovnímu využití se nabízí pingpongový stůl, trampolína a hřiště na míčové hry. Pro radost dětí je tu dětský domeček, malé pískoviště a malá herní sestava s klouzačkou. www.koupalistemiroslav.cz

Koupaliště Hluboké Mašůvky

Koupaliště se nachází v údolí Plenkovického potoka na okraji Hlubokých Mašůvek (významné poutní místo). Je rozděleno na dvě části: plavecký bazén má max. hloubku 1,6 m, menší dětský 0,8 m. Zábavu zaručuje řada vodních trysek. V areálu koupaliště je bufet, šatny a travnatá plocha pro slunění a míčové hry. Ke koupališti vede zelená turistická značka, která pak pokračuje ke zřícenině hradu Lapikus a dále do krajiny lákající k výletům. www.hlubokemasuvky.cz/koupaliste

Koupaliště Vrbovec

V západní části slavné vinařské obce, hned za fotbalovým hřištěm a doslova „na samotě u lesa“, najdete venkovní bazén 13x25 m

panely. Ke slunění lze využít ochozů kolem bazénů nebo travnatých ploch v areálu. Nechybí ani půjčovna slunečníků a sportovního vybavení. www.koupaliste-mor-krumlov.webnode.cz

Koupaliště Miroslav

Původní městskou plovárnu z roku 1929 napájel poměrně studený potok pramenící v nedalekém lese. Dnes je koupaliště zre-



• Koupaliště Miroslav.



PODZEMNÍ POKLADY

I když se v turistické oblasti Znojemska a Podyjí nevyskytují žádné veřejnosti přístupné jeskyně či krasové systémy, je zde v podzemí nespočet jiných skvostů. Zaměříme se na ty nové a dosud neokoukané...



• Muzeum čs. opevnění 1938 ve Slupi

Adrenalin i kryt CO pod Znojmem

Znojenské podzemí žádným novým či neznámým turistickým cílem určitě není, ale novinek má spousty. Jeho klasickou trasu doplnily dobově oděné figuríny představující hospodářské i obranné využití v minulých staletích. Doprovází je působivé audiovizuální efekty, ze kterých zejména v žalářnické kobce opravdu mrazí. Procházet tento středověký podzemní labyrint, nejrozsáhlejší ve střední Evropě (celkem 27 km, místy až ve 4 patrech nad sebou) můžete i na 3 adrenalinových trasách různé náročnosti. Budete prolézat úzkými otvory, brodit se či lézt po žebřících ve speciálním obleku a se svítilnou na přílbě. Na podzim by se zde měl otevřít ještě další okruh s průvodcem – podzemní kryt civilní obrany. Návštěvníci si zde budou moci projít trasu složenou ze 3 částí, dlouhou asi 800 metrů. Začne symbolicky ve středověku, kdy se pod měšťanskými domy kutalo podzemí, a sou-

částí bude i protiradiační kryt a interaktivní zážitková expozice.

Opevněné pohraničí

Pod zem zapuštěné bunkry, sruby a vojenské pevnosti připomínají na Znojemsku období let 1935–1938, kdy se podél hranic v souvislosti s rostoucími obavami z hitlerovského Německa začaly budovat rozsáhlé linie opevnění. Po Mnichovské dohodě a odstoupení pohraničí však nebylo nikdy v plné síle reálně využito. Po 2. světové válce byly některé bunkry dostavěny a nově vyzbrojeny – armáda je pak využívala až do konce 80. let 20. století jako součást „železné opony“.

Betonové stavby se zachovaly v různém stavu a jako smutné memento stráží hraniční území dodnes. Některé zrekonstruované můžete osobně navštívit – největší a nejlépe vybavený je Areál čs. opevnění a železné opony v Satově s velkým pěchotním srubem MJ-S 3 s krycím jménem „Zahrada“. Ve správě Technického muzea v Brně zde probíhají prohlídky s průvodcem od dubna do října. Ve vybrané dny jsou přístupné i další pevnosti, např. pěchotní sruby MJ-S 4 „Zatáčka“ ve Chvalovicích a MJ-S 15 „Závora“ v Dyjčovicích, dále Pevnostní muzeum Vranov nad Dyjí s bunkrem „Studánka“, Muzeum čs. opevnění 1938 ve Slupi ane-

SKLEPNÍ ULIČKY NA ZNOJEMSKU

Božice

Téměř 150 sklepů umístěných zejména podél cesty vedoucí na Borotice. Ne všechny jsou ovšem funkční, ale dochází k jejich postupné obnově.

Damnice

Nepříliš dlouhá vinařská ulička v jižní části obce s několika vinnými sklepy a nadzemními lisovny.

Hnanice

Jedna z nejpůvodnějších vinařských kolonií na Znojemsku s více než stovkou sklepů a lisoven na prahu národního parku Podyjí. Vinařství zde kvetlo už ve středověku. Zajímavostí jsou vstupní dveře skládané z jednotlivých prken do obrazců či ondřejských křížů, které jsou dokladem mistrovské řemeslné práce.

Horní Dunajovice

Zhruba dvacítká sklepů, které jsou hloubené nejen v písku a měkkých spraších (v severní části obce), ale i vyhlávané do břidlice (v místní části Domčice).

Chvalovice

Autentická sklepní ulička s více než stovkou vinných sklepů ukrytá v malebném lesoparku podél potoka Daně. V její těsné blízkosti dochované bunkry čs. válečného opevnění i skvěle vybavená venkovní dětská hřiště.

Více informací na www.stezky.cz/sklepni-uliky

Jaroslavice

Vinařská obec se 3 vinařskými uličkami a asi 90 sklepy, jejíž krajinnou dominantu tvoří renesanční zámek a třetí největší rybník Moravy.

Nový Šaldorf–Sedlešovice

Malebné údolí poseté více než 180 vinnými sklípky, které jsou vyhloubené v nánosích třetíhroňního písku. Pro jeho namodralou barvu jsou označovány jako Modré sklepy. V sezóně tu funguje stálá služba vinaře – vždy je minimálně jeden sklep otevřen pro veřejnost.

Vrbovec

Architektonicky zajímavá řada asi 260 sklepů a lisoven, která zve k návštěvě a degustaci vína v největší vinařské obci Znojemska. Ožívají zde staré vinařské tradice, se kterými hravou formou seznamuje také rodinná naučná stezka Po stopách Hroznové kozy. V sezóně zde žluté kolo označuje sklepy otevřené pro veřejnost.

Znojmo

Dvě slavné vinařské kolonie v Konicích a v Popicích na předměstí Znojma v těsném sousedství národního parku Podyjí. Zdejší viniční trať Kraví hora mezi Znojmem, Sedlešovicemi a Konicemi je považována za jednu z nejlepších na Znojemsku.

bo Minimuseum čs. opevnění 1935–1938 u Moravského Krumlova.

Poklady ve vinných sklípčích

A nebylo by to Znojemsko, kdybychom nezmínili poklady tekuté. Znojemskou vinařskou podoblast proslavila hlavně bílá aromatická vína, kterým se daří zejména v jižní a východní části znojemského okresu. Nejlépe chutnají ve vyhlášených vinotéčkách (např. Enotéka znojmských vín, Loucký klášter a Vlkova věž ve Znojmě anebo LAHOTÉKA v Dobšicích), sklepních salóncích vinařských hotelů (např. Hotel LAHOFER a PREMIUM Hotel ve Znojmě, Hotel HAPPY

STAR v Hnanicích či Hotel HANZEL v Miroslavi), anebo přímo u vinaře ve sklípku zahloubeném ve svahu podél vinic. Působivé jsou celé sklepní uličky, které v průběhu roku ožívají řadou vinařských akcí a slavností.

Hradní sklepení

Znojemsko však může nabídnout i sklepení určená pivo – najdete je v tipech nejen pro pány v článku Dámská versus Pánská jízda na str. 18. A jak hodovala středověká hradní posádka, se dozvíte na zřícenině hradu Cornštejn. Je ve správě Jihomoravského muzea ve Znojmě, které zde v letní sezóně zpřístupňuje hradní sklepení s expozicí



• Ne každý vinný sklep má nad sebou vybudovanou lisovnu.



Vloni otevřená architektonicky výjimečná budova Vinařství LAHOFER v sobě spojuje návštěvnícky prostor s prodejem vín a možností degustace až dvaceti vzorků a venkovní amfiteátr s bohatým letním kulturním programem. Vinařství LAHOFER je aktuálním vítězem kategorie velké vinařství v soutěži Vinařství roku 2020.



V největší tuzemské degustační místnosti se systémem „po skleničce“ ochutnáte 120 vzorků vín od více než dvaceti vinařství výhradně ze Znojemska. Posedět ale můžete i s šálkem kávy v designové kavárně s kouzelným výhledem na historické Znojmo. Enotéka znojmských vín byla oceněna několika významnými architektonickými cenami.

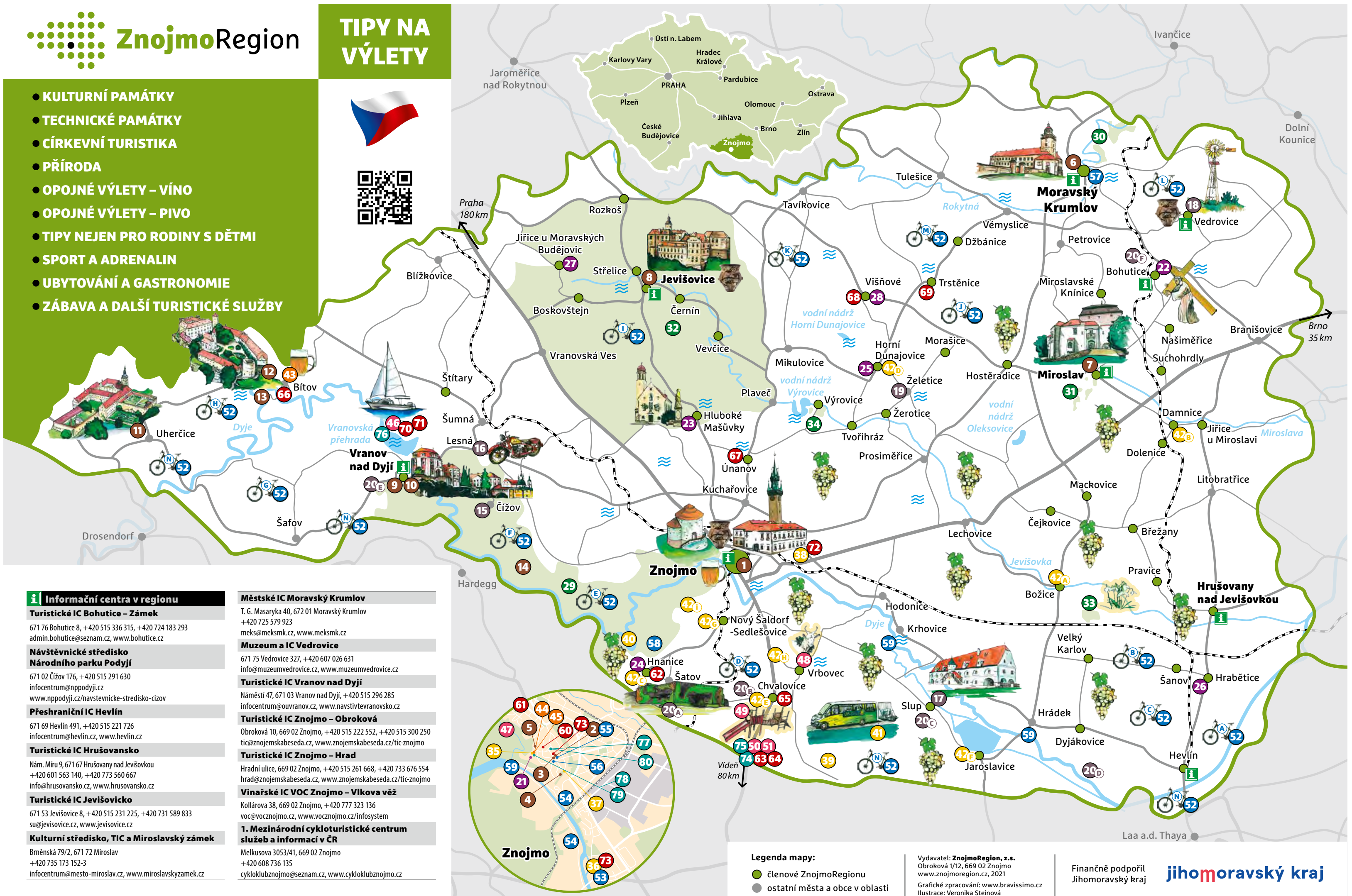


Degustační altán ve znojmské Rajske vinici pod chrámem sv. Mikuláše nabízí v letní sezóně degustaci deseti vzorků vín přímo ve vinici s historickým vedením vinné révy takzvaně „na hlavu“. Ochutnat tu můžete nejen speciální Cuvée Rajska, pocházející přímo z vinohradu na svahu nad řekou Dyjí, ale i vína apelace VOC Znojmo či vzorky růžových a sladších vín.



Vinný hrádek Lampelberg nedaleko Vrbovce z roku 1860 s vyhlídkovou terasou a rozhledy na okolní viniční terasy a rakouské příhraničí vybízí ke klidnému odpočinku nad skleničkou vína z okolních vinohradů. K výběru je deset vzorků. Až přímo k hrádku uprostřed širých vinic se dá dostat autem, ale i na kole či pěšky po zelené turistické stezce vedoucí sem až z vinařské obce Hnanice.

- KULTURNÍ PAMÁTKY
- TECHNICKÉ PAMÁTKY
- CÍRKEVNÍ TURISTIKA
- PŘÍRODA
- OPOJNÉ VÝLETY – VÍNO
- OPOJNÉ VÝLETY – PIVO
- TIPY NEJEN PRO RODINY S DĚTI
- SPORT A ADRENALIN
- UBYTOVÁNÍ A GASTRONOMIE
- ZÁBAVA A DALŠÍ TURISTICKÉ SLUŽBY


i Informační centra v regionu
Turistické IC Bohutice – Zámek

671 76 Bohutice 8, +420 515 336 315, +420 724 183 293
admin.bohutice@seznam.cz, www.bohutice.cz

**Návštěvnícké středisko
Národního parku Podyjí**

671 02 Čížov 176, +420 515 291 630
infocentrum@nppodyji.cz
www.nppodyji.cz/navstevnicke-stredisko-cizov

Přeshraniční IC Hevlín

671 69 Hevlín 491, +420 515 221 726
infocentrum@hevlin.cz, www.hevlin.cz

Turistické IC Hrušovansko

Nám. Míru 9, 671 67 Hrušovany nad Jevišovkou
+420 601 563 140, +420 773 560 667
info@hrusovansko.cz, www.hrusovansko.cz

Turistické IC Jevišovicko

671 53 Jevišovice 8, +420 515 231 225, +420 731 589 833
su@jevissovice.cz, www.jevissovice.cz

Kulturní středisko, TIC a Miroslavský zámek

Brněnská 79/2, 671 72 Miroslav
+420 735 173 152-3
infocentrum@mesto-miroslav.cz, www.miroslavskyzamek.cz

Městské IC Moravský Krumlov

T. G. Masaryka 40, 672 01 Moravský Krumlov
+420 725 579 923
meks@meksmk.cz, www.meksmk.cz

Muzeum a IC Vedrovice

671 75 Vedrovice 327, +420 607 026 631
info@muzeumvedrovice.cz, www.muzeumvedrovice.cz

Turistické IC Vranov nad Dyjí

Náměstí 47, 671 03 Vranov nad Dyjí, +420 515 296 285
infocentrum@ouvranov.cz, www.navstivtevransko.cz

Turistické IC Znojmo – Obroková

Obroková 10, 669 02 Znojmo, +420 515 222 552, +420 515 300 250
tic@znojmskabeseda.cz, www.znojmskabeseda.cz/tic-znojmo

Turistické IC Znojmo – Hrad

Hradní ulice, 669 02 Znojmo, +420 515 261 668, +420 733 676 554
hrad@znojmskabeseda.cz, www.znojmskabeseda.cz/tic-znojmo

Vinařské IC VOC Znojmo – Vlčková věž

Kollárova 38, 669 02 Znojmo, +420 777 323 136
voc@vocznojmo.cz, www.vocznojmo.cz/infosystem

**1. Mezinárodní cykloturistické centrum
služeb a informací v ČR**

Melkusova 3053/41, 669 02 Znojmo
+420 608 736 135
cykloklubznojmo@seznam.cz, www.cykloklubznojmo.cz

Legenda mapy:

- členové ZnojmoRegionu
- ostatní města a obce v oblasti

Vydavatel: ZnojmoRegion, z.s.
Obroková 1/12, 669 02 Znojmo
www.znojmoregion.cz, 2021
Grafické zpracování: www.bravissimo.cz
Ilustrace: Veronika Steinová

Finančně podpořil
Jihomoravský kraj

jihomoravský kraj



Hledáte tipy na pondělní program a mrzí vás, že mají hrady, zámky a muzea zavřeno? Nezoufejte a zaměřte svou pozornost na Znojmo...

Královské město se totiž rozhodlo se zavřenými pondělky skoncovat a všechny své vlastní památkové objekty zpřístupňuje i první den v týdnu. Absolutním rekordmanem v otevírací době je Znojemské podzemí, které má otevřeno 360 dní v roce. Odpovídá to jeho oblíbenosti – patří k našim nejnavštěvovanějším turistickým cílům. V nevytíženějším období prázdnin proto doporučujeme si prohlídku klasické trasy raději rezervovat předem; na adrenalinové trasy je rezervace nutností.

Další každodenně otevřenou městskou památkou je radniční věž. Má pozoruhodnou a nezapomenutelnou střešní konstrukci a z dřevěného ochozu ve více než 30 metrech nad zemí je nádherný výhled.

Zavítáte-li do areálu bývalého znojemského hradu, najdete tu v pondělí otevřenou Expozici pivovarnictví, a před jeho vstupní branou i Minoritský klášter s cennými sbírkami Jihomoravského muzea ve Znojme. To ostatně v pondělí otevírá i svůj další

objekt – zříceninu hradu Cornštejn nad Vranovskou přehradou...

Ale zpátky do Znojma. Dalším pondělním zážitkem může být prohlídka hradebního opevnění. S průvodcem projdete ojedinele dochovaný pás středověkých hradeb včetně několika věží. Víte, že Znojmo bylo považováno za nejlépe opevněné město mezi Prahou a Vídní? Každé prázdninové pondělí (mimo 30. 8. 2021) vás navíc v Jižním hradebním příkopu za Vlkovou věží čeká speciální rodin-

ný program „Hradební pondělky“. Těšte se na představení pro děti, poniky, sokolníky, šermíře nebo střelbu z luků a kuší – to vše zdarma! Dopolední program běží od 10 do 13 hod. a odpolední od 16 do 20 hod.

Kdo nespíchá domů, jistě pak využije možnost nechat se provést historickým centrem v rámci prohlídek „Večerní město v pověstech“. Startují každé pondělí a středu ve 21 hod. od radniční věže. Pro srovnání si pak můžete město projít s průvodcem i ve dne, a to kterýkoli den od 16 hod.

Využít k tomu můžete speciální vouchery #mastozaDax. Stačí, když ve Znojme utratíte 1 000 Kč za ubytování, 150 Kč za gastro anebo 200 Kč za další turistické služby a získáte poukázku, která vás v nejbližších 5 dnech opravňuje k bezplatnému vstupu do Znojemského podzemí, Expozice pivovarnictví, na radniční věž, na Hradební okruh anebo právě na denní prohlídky města s průvodcem. www.znojmskabeteseda.cz



Expozice pivovarnictví.



NAVŠTIVTE OBJEKTY Jihomoravského muzea ve Znojme



ZNOJMSKÝ HRAD



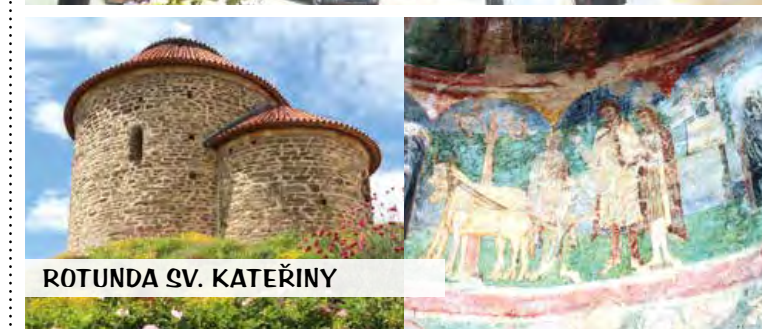
MINORITSKÝ KLÁŠTER



ZŘÍCENINA HRADU CORNŠTEJN



DŮM UMĚNÍ



ROTUNDA SV. KATEŘINY



Nejlépe do muzea! Konečně totiž máte čas se v klidu podívat na něco krásného nebo poznat něco zajímavého...

Vodní mlýn ve Slupi

Ve správě Technického muzea v Brně je mimo jiné národní kulturní památka, renesanční velkomlýn ve Slupi. Představuje historii mlýnářství názorně na funkčních zařízeních a všechno se zde točí, klape a třese, jako ve správném mlýně. Technickou památkou je také náhon, který roztáčí 4 dřevěná mlýnská kola.

www.tnbrno.cz/pamatky/vodni-mlyn-ve-slupi

Expozice Křížové cesty v Bohuticích

Unikátní soubor 54 vyřezávaných soch zpodobňujících poslední cestu Ježíše Krista je k vidění na malém renesančním záměčku v Bohuticích nedaleko Moravského Krumlova. Sochy v životní velikosti ohromují svým mimořádným uměleckořemeslným zpracováním i expresivní mimikou a gestikou. <http://krizovacestabohutice.cz>

Jihomoravské muzeum ve Znojme

Celkem v 6 objektech se prezentují muzejní poklady Znojmska: románská rotunda

sv. Kateřiny je cenným dokladem vládnoucí dynastie Přemyslovců, ve Znojemském hradě jsou k vidění historické zámecké i venkovské interiéry, regionální sklo a keramika i sochařská díla. Minoritský klášter skrývá expozice věnované pravěku a významným archeologickým nálezům, živé i neživé přírodě, kovářskému řemeslu či orientálním zbraním (zdejší sbírka zbraní a zbrojí Orientu patří k největším ve střední Evropě!). Renesanční Dům umění hostí gotické a barokní umění, historické mince a medaile, krátkodobé výstavy a v létě i pohádková představení pro nejmenší. Se životem a dílem vynálezce bleskosvodu, všestranného technicky i humanitně nadaného faráře, Prokopa Diviše, seznamuje malý funkcionalistický památník v Příměticích na severním předměstí Znojma. Posledním objektem ve správě Jihomoravského muzea je romantická zřícenina hradu Cornštejn vypínající se na skále nad Vranovskou přehradou nedaleko hradu Bítov. V létě ji ožívují šermíři a kulturní akce. www.muzeumznojmo.cz



Vodní mlýn ve Slupi.



DÁMSKÁ VERSUS PÁNSKÁ JÍZDA

Některé turistické cíle obvykle zabodují více u žen a jiné zase osloví spíše muže. Ovšem abychom byli genderově korektní, připouštíme, že i pánové mohou milovat shopping či dobrou kávu, a stejně tak dámy mohou s chutí zajít na pivo nebo do technického muzea...

... NEJEN PRO DÁMY

VÍNO

Milovníci vína jakéhokoliv pohlaví zajásají nad bohatou nabídkou v Enotéce znojemských vín v areálu bývalého znojemského hradu. Jde o největší a nejmodernější „chytro vinotéku“ v ČR s automatickým samoobslužným systémem. Každý má možnost vybrat si víno i jeho množství a neomezeně degustovat díky kartě, kterou si u vchodu zakoupí a nechá nabít libovolnou částku. Celkem je v Enotéce 120 vín, která pocházejí výhradně ze Znojemské vinařské podoblasti. Najdete tu i designovou kavárnu s čerstvě praženou kávou a domácími zákusky. www.vinotr.cz/enoteka

Druhým vyhlášeným vinařským cílem Znojma je barokní Loucký klášter. Vinařská společnost Znovín Znojmo zde provozuje jak návštěvnícké centrum s prodejem vín, tak prohlídky areálu s průvodcem, kdy navštívíte mj. vinařské a bednářské muzeum, unikátní vinařskou galerii přezdívanou „Znojemský Louvre“ nebo vzácnou románskou kryptu pod kostelem sv. Václava. V areálu kláštera také nakoupíte čerstvé regionální produkty z místních farem. www.znovin.cz/loucky-klaster-ve-znojme

KÁVA

Výtečná káva v různých variantách, horká i ledová nebo ochucená. A také mléčné nápoje a chladivé letní osvěžení. Vše v kompostovatelných kelímcích nebo třeba i z ovesného či sójového mléka. Kdo zatouží při procházkách Znojmem po kvalitní kávě, najde každý den svůj lahodný šálek v pojízdné cyklo-kavárně KOFI-KOFI zaparkované jak v Obrokové ulici hned naproti radniční věži, tak v areálu Louckého kláštera. www.facebook.com/kofikofiznojmo

SHOPPING

Ani nakupování nemusí být pouze ženskou doménou. V obchodní zóně Excalibur City vybudované na hraničním přechodu Chvalovice-Hatě si přijde na své opravdu každý, malý i velký. A také v sousedním Freoportu – prvním outletovém centru v ČR, které je současně jedním z největších ve střední Evropě. Vybrat si zde pod jednou střechou můžete z více než 250 světových značek v 75 obchodech, a to za ceny, které jsou výrazně nižší než v běžných obchodech. www.excaliburcity.com | www.freeport.cz

WELLNESS

Kdo by odolal relaxu, masážím a rozmazlování ve wellness centrech? Špičkové služby tohoto druhu nabízejí především komfortní hotely – např. PREMIUM Hotel ve Znojmě anebo Hotel HAPPY STAR v Hnanicích. Parádní wellness si zde můžete vychutnat i formou speciálních balíčků, které jsou na míru připraveny jak pro romantické páry, tak pro unavené maminky nebo relaxující kamarádky. www.premiumhotel.cz | www.hotelhappystar.cz

... NEJEN PRO PÁNY

PIVO

Znojmo má dva vyhlášené pivní cíle: Bítov a Znojmo. V historickém centru Znojma je to jednak Znojemský městský pivovar, který v areálu bývalého znojemského hradu nabízí i možnost exkurze do výroby s ochutnávkou právě uvařeného piva, tak Expozice pivovarnictví v protější budově. Představuje zdejší historii vaření piva i s dochovanou měděnou varnou z roku 1930. www.pivovarznojmo.cz | www.znojmekabeseda.cz/turismus/expozice-pivovarnictvi

Do Bítova láká především pivo Tesák, které v centru obce vaří Hasičský pivovar. V sousední restauraci U Tesařů z něj pak můžete ochutnat originální pivní gastro-speciality. Od pivovaru také startuje cyklookruh „Pivovarská 12“. Vede i na Hrad Bítov, kde můžete navštívit Expozici hradního pivovaru se sladovnou, ležáckými sklepy, bednářskou dílnou, máčírnu, hvozdem, humnem a dobovou hospodou. www.utesaru.cz | www.hrad-bitov.cz

LASER GAME

Nejmodernější zábavní centrum pro Laser Game a virtuální realitu nejen v ČR, ale i v Evropě, najdete v obchodním domě Dyje v historickém centru Znojma. INFINITY Aréna nabízí jak adrenalinovou laserovou střelbu mezi překážkami a v mlze, tak jedinečnou virtuální realitu. Skočte si třeba z mrakodrapu, postřílejte vesmírné příšery, zahrajte si master zápas anebo nechte mozek v klidu relaxovat v podmořských hlubinách. www.lasergameznojmo.cz

MOTORKY

Kluky jakéhokoliv věku jistě potěší návštěva 1. Českého muzea motocyklů a galerie automobilových veteránů v Lesné u Znojma. Kromě soukromé expozice starých motocyklů, výkupu a prodeje veteránů a sběratelského bazaru plného starých dobrých časů, tu najdete i stylové ubytovací a stravovací služby. www.veteransalon.cz

BUNKRY

Pozůstatky čs. válečného opevnění lemující dnes celou jižní hranici Znojemska. Některé jsou upravené a zpřístupněné veřejnosti a dočtete se o nich v článku Podzemní poklady na str. 8. Kdo by si však chtěl vyzkoušet, jak se v takovém bunkru spí, může využít nabídku Hotelu HAPPY STAR v Hnanicích. Ten zde obnovil jeden z menších vojenských objektů a nabízí mj. i zcela unikátní adrenalinový nocleh. www.hotelhappystar.cz/bunkr

Podrobnější
INFORMACE

o památkách vojenské historie najdete
na www.znojmoregion.cz



TIPY PRO RODINY S DĚTMI

Potřebujete doporučit výletní místa, kde se zaručeně líbí dětem? Zde jsou námi prověřené a vyzkoušené tipy...

Zážitek Znojmaček

Vyhlídkový elektrobus projíždí v červenci a srpnu centrum Znojma a během jízdy průvodce představuje královské město. Okružní programy jsou upravené speciálně pro děti i pro dospělé. Na vybraném místě nabízí ochutnávku regionálních dobrot – pro děti např. mošty a marmelády, pro dospělé pivo a víno. Nástupní zastávka je před pivovarskou branou v ulici Přemyslovců. Rezervace předem nutná! www.znojmacek.cz

Turistický vláček Znojmo i Vranov

Děti milují jízdy v roztomilých vláčcích, které kromě vyhlídky nabízejí i pohodlné zkrácení cesty. Ve Znojmě jezdí červenožlutý vláček od května do konce září denně okružní trasu zahrnující jak historické centrum tak jižní předměstí Louka s městskou plovárnou a Louckým klášterem. Ve Vranově nad Dyjí spojuje modrobílý vláček oblíbenou rekreační oblast Vranovské pláže s městečkem a barokním zámek vysoko na skále nad ním. O prázdninách jezdí každý den, v červnu a září pouze o víkendech. www.zds-psota.cz/index.php/vyhlidkovy-turisticky-vlasek www.vlasekvrnov.cz

Chvalovické dětské světy

V blízkosti rakouských hranic nabízejí Chvalovice skvělé vyžití na jednom

EXCALIBUR CITY
VSTUP ZDARMA! SPOUSTA ZABAVY ZA KAŽDÉHO POČASÍ PRO MALÉ I VELKÉ

MERLIN'S KINDERWELT

MAGIC HOLIDAY

skvělá zábava za **50%** ceny
* Akce platí od 1.6. do 30.9.2021

[WWW.MERLINSKINDERWELT.COM](http://www.merlinskinderwelt.com)



TURISTICKÁ KARTA PLNÁ VÝHOD

Destinační společnost ZnojmoRegion připravila pro sezónu 2021 opět řadu turistických novinek, kterými chce upozornit na krásná a třeba i méně známá místa nebo na kvalitní služby cestovního ruchu na Znojmsku a v Podjíví.

Každý, kdo se v období od 1. června do 31. října 2021 ubytuje ve vybraných hotelech, penzionech nebo kempch ve znojemském okrese, obdrží zdarma na recepci speciální turistickou kartu „ZnojmoRegion+“. Ta mu v době jeho pobytu zaručuje získání různých dáreků, slev a bonusů na zajímavých a turisticky atraktivních místech. Na výběr jsou např. volné vstupy do památek či na koupaliště, slevy na konzumaci v restauracích, vinařstvih či regionálních pivovarech anebo originální dárky a bonusové služby. Nabídka od cca 40 zapojených subjektů je velmi pestrá

a vyberou si jak rodiny s dětmi, páry i party, tak aktivní senioři. Platí přitom jednoduché pravidlo: 1 noc = 1 karta (pro dospělou osobu). Takže čím více nocí na Znojmsku strávíte, tím více odměn a výhod můžete čerpat. Ubytovatelů zapojených do tohoto projektu je přitom více než 50 a najdete je napříč celou turistickou oblastí Znojmsko a Podjíví. Seznam všech zapojených ubytovatelů i poskytovatelů benefitů a veškeré informace o turistické kartě ZnojmoRegion+ i projektu samotném najdete na <https://karta.znojmoregion.cz>.



Poptávka po kvalitních mapách a průvodcích je stále velká, a to i přesto, že už existuje řada mobilních aplikací či mapových navigací. Destinační společnost ZnojmoRegion se proto rozhodla pro svou oblast zajistit obojí. Několik desítek prověřených tras proto naplnilo jak tištěnou verzi s mapami, tak mobilní aplikaci, a vůbec poprvé se tak na trhu objevuje rozsáhlý cykloturistický průvodce mapující celou oblast Znojmska a Podjíví.

Ve spolupráci s portálem Na kole i pěšky vznikl speciální tištěný průvodce představující více než 30 tras, které jsou současně dostupné i ve stejnojmenné mobilní aplikaci. Ta jich ovšem nabízí celkově mnohem více. Eviduje totiž i méně známá a kratší trasy či okruhy jen místního významu. Nejde přitom jen o cyklotrasy různých délek i náročností, ale najdete zde také výlety vhodné pro koloběžky či in-line brusle, které jsou díky zpevněnému povrchu cest ideální i pro rodinnou výpravu s kočárkem.

Praktický formát a spirálová vazba tištěného průvodce dovoluje si vybranou trasu vložit přímo mezi říditka a sledovat mapu za jízdy. Na 76 stranách najdete kromě map, popisů tras s převýšením a technickou

náročností také informace o jednotlivých lokalitách, tipy na návštěvu zajímavých míst, památek, přírodních cílů nebo doporučení na kvalitní turistické služby, ubytování a stravování po cestě. Tištěná verze také seznamuje s projekty Cyklisté vítání, Cyklo Self-Service, s regionálními cyklobusy nebo vinařskou turistikou. Nechybí ani seznam všech infocenter ve znojemském okrese včetně potřebných kontaktů. Samotná mobilní aplikace Na kole i pěšky je k dispozici zdarma ke stažení na webu www.nakoleipešky.cz. Tištěný průvodce obsahující více informací k výletům a praktické tipy i kontakty je k dostání na pultech turistických informačních center v regionu anebo u vybraných členů ZnojmoRegionu (např. hotelové recepce, pokladny muzeí a památek aj.). Doporučená prodejní cena je 99 Kč. Nejlepší použití v praxi nabízí kombinace mobilní i tištěné verze zároveň – v té tištěné si nejprve v klidu doma vyberete oblast a náročnost, seznámíte se se zajímavými místy po trase a naplánujete si výlet podle vlastních preferencí. A v terénu pak použijete mobilní aplikaci s konkrétním mapovým záznamem zvětšeným do detailů podle potřeby.

CYKLO SELF-SERVICE

Na svých výletech Znojmskem a Podjívím určitě narazíte na žluté směrovky s nápisem „SELF-SERVICE“ a symbolem cyklisty s náhadím a červeným křížem. Jde o speciální označení míst, kde je připraven zdravotnický batoh a technický kufr. Jejich použití je zcela bezplatné. Vybavení poskytne materiální podporu při řešení základní první pomoci u zraněných cyklistů nebo umožní jednodušší opravy či seřízení jízdních kol. Unikátní projekt

„Místa technické a první pomoci“ provozuje od roku 2003 Cyklo klub Znojmo a kontaktních bodů nejen v oblasti národního parku Podjíví je už přibližně 30. Aktuální přehled míst, kde je možné toto vybavení využít, najdete v regionálních infocentrech nebo na webu www.cykloklubznojmo.cz.



NA VÝLET CYKLOBUSEM

Milovníci cyklistiky se na Znojmsku s pomocí cyklobusů snadno i se svým kolem přiblíží k vybranému cíli. Obvykle od Velikonok do konce září mohou využít několik pravidelných linek, které o víkendech a svátcích spojují Znojmo s Vranovskem, Vranovskou přehradou, národním parkem Podjíví, Bítovskem a některé i s rakouským Drosendorfem. O prázdninách jezdí také v pracovní dny. Navazují také na české i rakouské cykloturistické vlaky a vždy s sebou

mají přívěs pro 20 jízdních kol. Rezervaci nepotřebujete a jízdenky koupíte přímo u řidiče. Určitě je nevyhazujte – u vybraných partnerů za ně získáte zajímavé slevy. V rámci integrovaného dopravního systému Jihomoravského kraje (IDS JMK) jde o linky 816, 817, 830 a expresní víkendový cyklobus spojující Brno a Znojmo č. 108. Přehled všech regionálních cyklobusů a aktuální informace najdete na www.idsjmk.cz/cyklo.



CYKLOBUSEM KOLEM VRANOVSKÉ PŘEHRADY

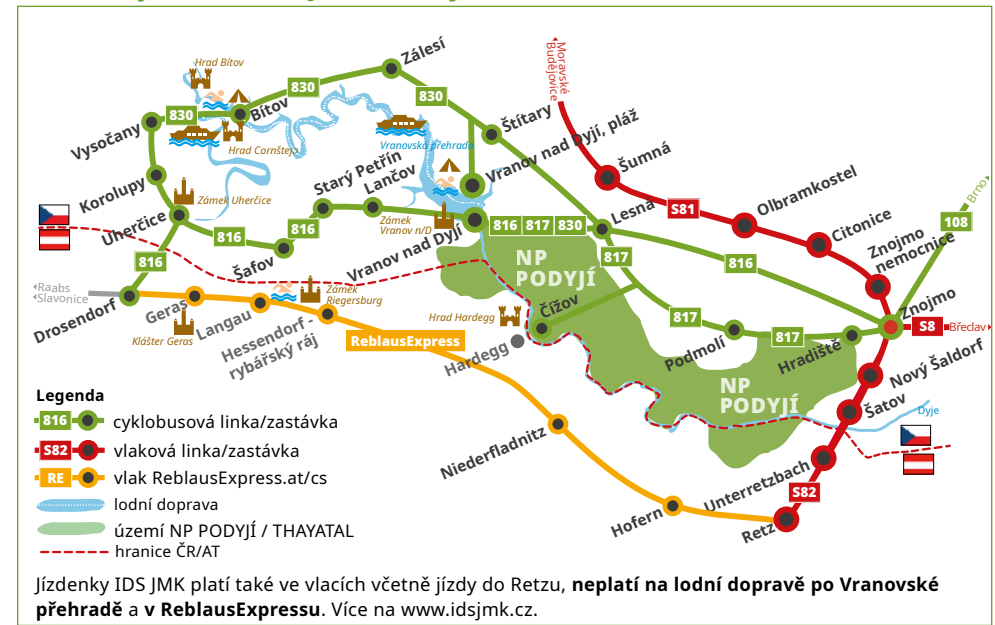
prehled odjezdů cyklobusů v okolí Vranovské přehrady v sezóně 2021



Cyklobus je vybaven přívěsem pro 20 jízdních kol. Nakládání, vykládání a upevňování kola si zajišťuje cestující sám. Nástup a výstup s kolem je možný jen na zastávkách označených piktogramem 86 v jízdním řádu. Nástup a výstup hlase řidiči. Cestující je povinen před naložením sejmout z kola všechny cenné věci a věci, které se mohou za jízdy uvolnit. Přeprava elektrokol je povolena, pokud je cestující schopen naložit a vyložit elektrokol samo. Kapacita je dostatečná, proto není nutná rezervace. Jízdenky prodává řidič.

Doporučené jízdenky
Jízdní kola se přepravují za:
→ přestupní jízdenku pro kolo do 3 hodin za 35 Kč
→ přestupní jízdenku pro kolo na 24 hodin za 70 Kč
Pro osoby doporučujeme:
→ jízdenku Podjíví na 24 hodin základní pro dospělého za 100 Kč
→ jízdenku Podjíví na 24 hodin pro dítě do 18 let, studenta do 26 let, osobu nad 65 let za 25 Kč
TIP: O víkendu s jednodenní jízdenkou V nepracovní dny platí základní jízdenka za 100 Kč pro 2 osoby nad 15 let + 3 děti do 15 let.
Přeprava koloběžek a e-koloběžek je povolena přímo ve vozidle. Do délky do 120 cm se přepravují zdarma, je vhodné je složit.
Vše o cyklobusech IDS JMK na www.idsjmk.cz/cyklo

Schéma cyklobusů IDS JMK na Znojmsku



Přehled odjezdů cyklobusů na Znojmsku
Table with columns: Zastávka, Směr, Pracovní dny (1.7.-31.8.), Soboty, neděle, svátky (2.4.-28.9.)

Tiskové dnyby vyhrazeny

Spojení si prosím ověřte na webu www.idsjmk.cz, děkujeme.

